

> INHALT

Standort-Übersicht Seite 4
Fahrplan Schwentinelinie Seite 4
Fahrplan Shuttle-Bus Seite 5
Sprottenflotte: Bikesharing KielRegion Seite 6
Allgemeine Informationen Seite 7

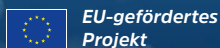
STANDORTE UND VERANSTALTUNGEN

CITTI-PARK Kiel ab Seite 8
COBL by opencampus.sh ab Seite 14
Die Seeburg ab Seite 20
Fachhochschule Kiel ab Seite 30
hansa48 ab Seite 34
IPN Leibniz-Institut ab Seite 38
Kunsthalle zu Kiel ab Seite 44
Mensa 1 des Studentenwerks SH ab Seite 50
spce | Muthesius ab Seite 56
Studio Filmtheater ab Seite 58

Wissenschaftliche Partner Seite 62
Kooperationspartner Seite 63
Impressum Seite 63

Weitere Informationen zu den Programmpunkten finden Sie unter www.festival-der-wissenschaft-kielregion.de

Achten Sie auf diese Zeichen:



EU-gefördertes
Projekt



Besonders
geeignet
für Kinder



Besonders
geeignet
für Jugendliche



Gastronomisches
Angebot vor Ort

MOIN MOIN, LIEBE BESUCHERINNEN UND BESUCHER DES FESTIVALS DER WISSENSCHAFT,

Prag, Wien, Madrid, Stockholm, Kopenhagen, KielRegion: Das Festival der Wissenschaft in der KielRegion ist Teil der europäischen European Researchers' Night. Hier in unserer Region, in Kiel, Plön und Osterrönfeld betreiben Wissenschaftler*innen Grundlagen- und Spitzenforschung, die sich auch im internationalen Vergleich sehen lassen kann. Diese Wissenschaft und ihren Nutzen sichtbar zu machen, ist unser gemeinsames Anliegen. Deswegen lädt die größte Wissenschaftsveranstaltung Schleswig-Holsteins auch im Jahr 2022 zum Entdecken, Experimentieren und Lernen ein.

Aus der Nacht der Wissenschaft ist das Festival der Wissenschaft geworden. Dessen Höhepunkt ist der **Science Day** am 30. September in Kiel. Vorab gab es bereits die **Ocean Science Show** beim CINEMARE Meeresfilmfestival, vier **Science Talks** in der Region, den **Kids Day** zum GREEN SCREEN Naturfilmfestival sowie die beiden Schulprogramme **Rent-a-Science-Film** und **Rent-a-Scientist** – so viel Programm passte einfach nicht mehr in eine einzige Nacht.

Das spannende Programm verdanken wir zahlreichen wissenschaftlichen Institutionen, Hochschulen und Unternehmen aus unserer Region. Diese haben sich zusammengeschlossen, um den Menschen in der Region die Türen zu öffnen in die Welt der Wissenschaft und Forschung. Es erwarten Sie viele interessante und spannende Aktionen, Experimente zum Mitmachen, Laborführungen, Workshops, Ausstellungen und wissenschaftliche Vorführungen, kurzum: Wissenschaft zum Anfassen.

**Wir wünschen Ihnen ein erlebnisreichen Science Day
im Rahmen des Festivals der Wissenschaft.**



Schirmherr
Dr. Ulf Kämpfer

Oberbürgermeister der Landeshauptstadt Kiel
Foto: © Pepe Lange, www.pepelange.de



Schirmherr
Dr. Martin Kruse

Stellvertretender Landrat des Kreises Rendsburg-Eckernförde
Foto: © KielRegion GmbH



Schirmherrin
Stephanie Ladwig

Landrätin des Kreises Plön
Foto: © Kreisverwaltung Plön KdÖR

STANDORT-ÜBERSICHT



- 1 CITTI-PARK Kiel
 - 2 COBL by opencampus.sh
 - 3 Die Seeburg
 - 4 Fachhochschule Kiel
 - 5 hansa48
 - 6 IPN Leibniz-Institut
 - 7 Kunsthalle zu Kiel
 - 8 Mensa 1 an der CAU
 - 9 spce | Muthesius
 - 10 Studio Filmtheater
 - 📍 nächste Bikesharing-Station der Sprottenflotte
- ↔ Shuttle/Fähre
- - - Shuttle/Fähre

SHUTTLE-SERVICE

FAHRPLAN SCHWENTINELINIE

Reventloubrücke ab	14:08	→	21:38
Dietrichsdorf (Fachhochschule Kiel)	14:18	→	21:48
Weilingdorf (GEOMAR)	14:24	→	21:54
Reventloubrücke an	14:36	→	22:06

kostenfreie Nutzung für die Besucher*innen des Science Day am 30.9.2022 von 14:00 – 22:00 Uhr, Tickets an Bord

FAHRPLAN SHUTTLE-BUS

IPN	Uni- versität	Kunst- hoch- schule	CITTI- PARK	Haupt- bahnhof B1	Kunst- halle	Revent- loubrücke
13:20	13:21	13:26	13:34	13:42	13:48	13:50
13:50	13:51	13:56	14:04	14:12	14:18	14:20
14:20	14:21	14:26	14:34	14:42	14:48	14:50
14:50	14:51	14:56	15:04	15:12	15:18	15:20
15:20	15:21	15:26	15:34	15:42	15:48	15:50
15:50	15:51	15:56	16:04	16:12	16:18	16:20
16:20	16:21	16:26	16:34	16:42	16:48	16:50
16:50	16:51	16:56	17:04	17:12	17:18	17:20
17:20	17:21	17:26	17:34	17:42	17:48	17:50
17:50	17:51	17:56	18:04	18:12	18:18	18:20
18:20	18:21	18:26	18:34	18:42	18:48	18:50
18:50	18:51	18:56	19:04	19:12	19:18	19:20
19:20	19:21	19:26	19:34	19:42	19:48	19:50
19:50	19:51	19:56	20:04	20:12	20:18	20:20
20:20	20:21	20:26	20:34	20:42	20:48	20:50
20:50	20:51	20:56	21:04	21:12	21:18	21:20
21:20	21:21	21:26	21:34	21:42	21:48	21:50
21:50	21:51	21:56	22:04	22:12	22:18	22:20

Revent- loubrücke	Kunst- halle	Haupt- bahnhof C1	CITTI- PARK	Kunst- hoch- schule	Uni- versität	IPN
13:40	13:42	13:48	13:56	14:04	14:09	14:10
14:10	14:12	14:18	14:26	14:34	14:39	14:40
14:40	14:42	14:48	14:56	15:04	15:09	15:10
15:10	15:12	15:18	15:26	15:34	15:39	15:40
15:40	15:42	15:48	15:56	16:04	16:09	16:10
16:10	16:12	16:18	16:26	16:34	16:39	16:40
16:40	16:42	16:48	16:56	17:04	17:09	17:10
17:10	17:12	17:18	17:26	17:34	17:39	17:40
17:40	17:42	17:48	17:56	18:04	18:09	18:10
18:10	18:12	18:18	18:26	18:34	18:39	18:40
18:40	18:42	18:48	18:56	19:04	19:09	19:10
19:10	19:12	19:18	19:26	19:34	19:39	19:40
19:40	19:42	19:48	19:56	20:04	20:09	20:10
20:05	20:07	20:13	20:21	20:29	20:34	20:35
20:35	20:37	20:43	20:51	20:59	21:04	21:05
21:05	21:07	21:13	21:21	21:29	21:34	21:35
21:35	21:37	21:43	21:51	21:59	22:04	22:05
22:05	22:07	22:13	22:21	22:29	22:34	22:35

SprotenFlotte

BIKESHARING KIELREGION

Fahren Sie mit der SprotenFlotte zu den Standorten des Science Day am 30.9.2022!

Mit dem Gutscheincode **SCIENCEDAY** fahren Sie am 30.9.2022 kostenlos.*

Über die nextbike-App finden Sie die SprotenFlotte-Stationen in direkter Nähe zu den Locations.

* Der Gutschein ist ausschließlich am **30.9.2022** gültig. Pro Person ist ein Gutschein einlösbar. Ein Zahlungsmittel muss in der nextbike-App hinterlegt sein.

Powered by
KielRegion

Mit dem Gutscheincode
SCIENCEDAY fahren Sie am
30.9.2022 kostenlos!*

Hier können Sie die nextbike-App einfach kostenlos herunterladen:



ALLGEMEINE INFORMATIONEN

Auch im Jahr 2022 beschäftigt uns das Thema Corona leider immer noch. Gemeinsam werden wir den Science Day trotz allem zu einem großartigen Event machen. Am 30. September laden Wissenschaftlerinnen und Wissenschaftler Sie zu einem spannenden und informativen Programm ein – natürlich unter Beachtung von Hygienemaßnahmen, soweit dies erforderlich ist oder wird.

Situationsbedingt können sich leider kurzfristige Änderungen des Programms ergeben. Bitte informieren Sie sich vorab auf: www.festival-der-wissenschaft-kielregion.de

Eigenverantwortung und freiwillige Rücksichtnahme: Bitte nehmen Sie Rücksicht und halten Sie einen Mindestabstand von 1,5 Metern zu Ihren Mitmenschen ein, soweit dies möglich ist. Bitte beachten Sie die Hust- und Niesetikette. Darüber hinaus empfehlen wir Ihnen, in Innenräumen einen Mund-Nasen-Schutz zu tragen. Besuchen Sie die Veranstaltungen nicht mit akuten Erkältungssymptomen. Nehmen Sie gebrauchte Hygieneartikel wieder mit und entsorgen Sie diese fachgerecht.

Informieren Sie sich bitte über die aktuell geltenden Corona-Schutzmaßnahmen zum Zeitpunkt der Veranstaltung.



> Standort: CITTI-PARK Kiel

ADRESSE

Mühlendamm 1,
24113 Kiel

CITTI-PARK

ÜBER DEN STANDORT

Der CITTI-PARK – ein besonderes Shoppingvergnügen auf 40.000 m². Mode, Marken, Beauty-Trends und Accessoires, die aktuellen HiFi-Trends, das größte Delikatessenangebot und alles, was sich Kinder wünschen – im CITTI-PARK Kiel finden Sie, was das Herz begehrt.

Modenschauen, Konzerte und Ausstellungen tragen zur guten Laune bei. Cafés, Restaurants, bei denen die Gäste dem Koch oder der Köchin zuschauen können und das weltbeste Eis bilden das i-Tüpfelchen für ein gelungenes Einkaufsvergnügen.



> Science Day: CITTI-PARK Kiel in der CITTI-Mall

EUROPA IN SCHLESWIG-HOLSTEIN ENTDECKEN

Über die EU vor Ort informieren und beim Europa-Quiz spielerisch das eigene Wissen testen.

Uhrzeit: 10:00 bis 20:00 Uhr (durchgehend)

Format: Infostand, Quiz

Veranstalter:  EuropaUnion
Schleswig-Holstein



GESUNDHEIT UND PRÄVENTION

Menschen können viel tun, um Krankheiten zu vermeiden und ihre Gesundheit zu stärken.

Uhrzeit: 10:00 bis 20:00 Uhr (durchgehend)

Format: Ausstellung, Mitmachexperiment, Vortrag

Veranstalter:  UK
SH UNIVERSITÄTSKLINIKUM
Schleswig-Holstein

GESUNDHEIT UND PRÄVENTION – KÖRPERFETTANALYSE

Messung der individuellen Körperzusammensetzung (Fett, fettfreie Masse, Muskelmasse und Körperwasser)

Uhrzeit: 10:00 bis 20:00 Uhr (durchgehend)

Format: Mitmachexperiment, Teilnahme ab 18 Jahren

Veranstalter:  UK
SH UNIVERSITÄTSKLINIKUM
Schleswig-Holstein  AOK

STEINE, STEINE, NICHTS ALS STEINE

Die Welt der Geologie entdecken

Uhrzeit: 12:00 bis 19:00 Uhr (durchgehend)

Format: Mitmachexperiment

Veranstalter:  GEO AG KIEL
WWW.GEO-AG.KIEL.DE



SCHNITZEN NACH FARBEN

Schnitzen so einfach wie Malen nach Zahlen – hier können es Kinder und Erwachsene ausprobieren.

Uhrzeit: 13:00 bis 20:00 Uhr (durchgehend)

Format: Workshop mit Prof. Dr. Hauke Schramm

Veranstalter:  FACHHOCHSCHULE KIEL
Hochschule für Angewandte Wissenschaften



> Science Day:
CITTI-PARK Kiel
im UKSH Gesundheitsforum

KARIES: REPARIEREN ODER HEILEN?

Karies ist nicht nur das Loch im Zahn, sondern auch eine chronische Erkrankung, die in der Zerstörung des Zahnes resultiert. Moderne Techniken helfen uns in Verbindung mit tradiertem Wissen, die Krankheit Karies besser zu verstehen und gezielt anzugehen.

Uhrzeit: 15:00 Uhr (25 Min., UKSH Gesundheitsforum)

Format: Vortrag von Prof. Dr. Christof Dörfer (Klinik für Zahnerhaltungskunde und Parodontologie)

Veranstalter:  UK
SH UNIVERSITÄTSKLINIKUM
Schleswig-Holstein

KIEFERORTHOPÄDIE – INNOVATIV, INDIVIDUELL UND INTERDISZIPLINÄR

In der Veranstaltung erhalten Sie Einblicke in die neuesten Fortschritte der Kieferorthopädie. Dabei geht es nicht nur um die neuen digitalen Arbeitsschritte, sondern auch um die personalisierte Behandlung.

Uhrzeit: 15:35 Uhr (25 Min., UKSH Gesundheitsforum)

Format: Vortrag von Prof. Dr. Sinan Şen (Klinik für Kieferorthopädie)

Veranstalter:  UK
SH UNIVERSITÄTSKLINIKUM
Schleswig-Holstein



RAUCHFREI WERDEN – RAUCHFREI BLEIBEN

Hilfreiche Gedanken und nützliche Strategien können gegen Sucht helfen.

Uhrzeit: 16:45 Uhr (25 Min., UKSH Gesundheitsforum)

Format: Vortrag von Eike Martin Hansen (Klinik für Innere Medizin)

Veranstalter:  UK
SH UNIVERSITÄTSKLINIKUM
Schleswig-Holstein



CHOLESTERIN SENKEN – KIEL AUF ZIEL: 55!

Zum Schutz vor Herz-Kreislauf-Erkrankungen ist die Einstellung des Cholesterins von zentraler Bedeutung. Sie erfahren in diesem Vortrag, welche Rolle dabei die Zahl 55 spielt und wie präzise Cholesterintherapie heute wirkt.

Uhrzeit: 17:20 Uhr (25 Min., UKSH Gesundheitsforum)

Format: Vortrag von Prof. Dr. Dominik M. Schulte (Institut für Diabetologie und klinische Stoffwechselforschung)

Veranstalter:  UK
SH UNIVERSITÄTSKLINIKUM
Schleswig-Holstein

SPORT – SO WIRKSAM WIE EIN MEDIKAMENT?

Trotz gut belegter positiven Effekte sinkt das Aktivitätsniveau kontinuierlich mit negativen Folgen für die Krankheitshäufigkeit sowie für Therapie und Rehabilitation von Erkrankungen.

Uhrzeit: 17:55 Uhr (25 Min., UKSH Gesundheitsforum)

Format: Vortrag von PD Dr. Thorsten Schmidt (Universitäres Cancer Center Schleswig-Holstein)

Veranstalter:  UK
SH UNIVERSITÄTSKLINIKUM
Schleswig-Holstein

STURZPRÄVENTION – STÜRZE IM ALTER VERMEIDEN

Stürze im Alter, welche Maßnahmen können Sie schützen?

Uhrzeit: 18:30 Uhr (25 Min., UKSH Gesundheitsforum)

Format: Vortrag von Dr. Ove Schröder (Klinik für Orthopädie und Unfallchirurgie)

Veranstalter:  UK
SH UNIVERSITÄTSKLINIKUM
Schleswig-Holstein

KÜNSTLICHE INTELLIGENZ IN DER ENDOSKOPIE

In der Veranstaltung erhalten Sie Einblicke in die Einsatzmöglichkeiten der „Künstlichen Intelligenz“ bei der Diagnostik von Erkrankungen des Magen-Darm-Traktes.

Uhrzeit: 19:05 Uhr (25 Min., UKSH Gesundheitsforum)

Format: Vortrag von Prof. Dr. Mark Ellrichmann (Klinik für Innere Medizin)

Veranstalter: **UK SH** UNIVERSITÄTSKLINIKUM
Schleswig-Holstein

WIE FUNKTIONIERT DIE NOTAUFNAHME?

Das Patientenaufkommen in einer interdisziplinären Notaufnahme ist nicht planbar.

Uhrzeit: 19:40 Uhr (25 Min., UKSH Gesundheitsforum)

Format: Vortrag von Nihat Tahmaz

Veranstalter: **UK SH** UNIVERSITÄTSKLINIKUM
Schleswig-Holstein



© UKSH AGR



© Drazen Zigic, iStockphoto.com

> Standort: COBL by opencampus.sh

ADRESSE

Legienstraße 40,
24103 Kiel



ÜBER DEN STANDORT

Im COBL schlägt das Herz des unabhängigen Bildungsclusters opencampus.sh. Die Angebote sind offen für alle Neugierigen, unabhängig vom Bildungshintergrund, Alter oder Vorerfahrung. Die Teilnehmer*innen werden mit Hilfe der Kurse, Veranstaltungen und Projekte motiviert und qualifiziert, Arbeitgeber*innen in der Region zu finden oder eigene Unternehmen/Startups zu gründen.

Das COBL verbindet agiles Arbeiten mit bunter Community, köstlichem Kaffee, spannenden Events, Kultur, und viel Raum für Neues. Das COBL ist ein Zuhause für Gründer*innen, Unternehmer*innen, Lernende, Lehrende und alle Neugierigen!



> Science Day: COBL by opencampus.sh

HOW TO BECOME – BERUFSWEGE ENTDECKEN

Erfahren Sie von Menschen, die ihren Job lieben, wie sie wurden, was sie heute sind. Das Bildungsangebot von opencampus.sh inspiriert mit seinen zukunftsorientierten Programmen und Kursen zu (neuen) Karrierewegen.

16:00 Uhr: Edu.opencampus.sh

Wie wird man fit für die Zukunft?

16:30 Uhr: Human Ressource Manager*in

Wie wird man eigentlich Human Ressource Manager*in?

17:00 Uhr: Software-Entwickler*in

In 6 Monaten Programmierer*in werden

17:30 Uhr: Marketing-Expert*in

Tools und Fähigkeiten für das Marketing von morgen

18:00 Uhr: Digital-Product-Developer*in

Wie Produkte im StartUp oder Unternehmen entstehen

18:30 Uhr: Machine Learning

Wie künstliche Intelligenz funktioniert und Jobchancen schafft

19:00 Uhr: Digitale Musikproduktion

Musik als Berufsperspektive

Alle 30 Min. Einstieg und Wechsel möglich.

Uhrzeit: 16:00 bis 19:30 Uhr (durchgehend)

Format: Vorträge und Austausch

Veranstalter: OPENCAMPUS.sh

PROTOTYPING PARTY – NEUE PRODUKTE ENTDECKEN

Bei Musik und leckeren Getränken bieten Kieler StartUps Produkte zum Testen und Probieren gegen Feedback an. Alle 30 Min. stellt sich ein neues Team vor.

17:00 Uhr: Spielköpfe

Spielt den weltweit ersten diversen Tischkicker mit Frauen, Männern, nicht-binären Personen unterschiedlicher Hautfarben und ebenso vielfältigen Spielkartendecks.

17:30 Uhr: Muditä

Probiert die weltweit ersten Craft-Limos, die glücklich machen. Das Filtrat des Muditä Safransirups bildet die Grundlage.

18:00 Uhr: Caesekrake

Genießt die würzigen, veganen Käsealternativen aus Sonnenblumenkernen.

18:30 Uhr: Spielwende

Erlebt die Mobilität von morgen im Kinderzimmer.

19:00 Uhr: Klimatropfen

Gönnt Euch den lokal produzierten Fruchtlikör, der aktiv zum Umwelt- und Klimaschutz beiträgt.

19:30 Uhr: RUNESauna

Schwitzt im RUNEmobil und lernt das Team der ersten schwimmenden Sauna Kiels kennen.

Alle 30 Min. kurzer 5–10 minütiger Input der Gründer*innen.

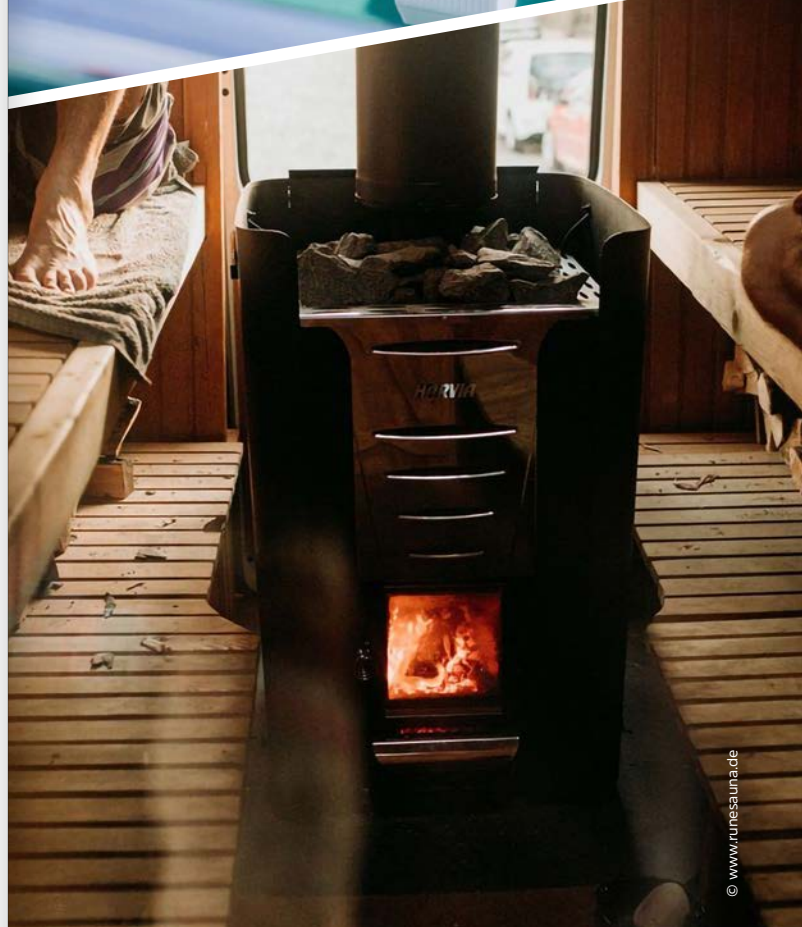
Uhrzeit: 17:00 bis 20:00 Uhr (durchgehend)

Format: Ausprobieren und Mitmachaktionen

Veranstalter:  OPENCAMPUS.sh



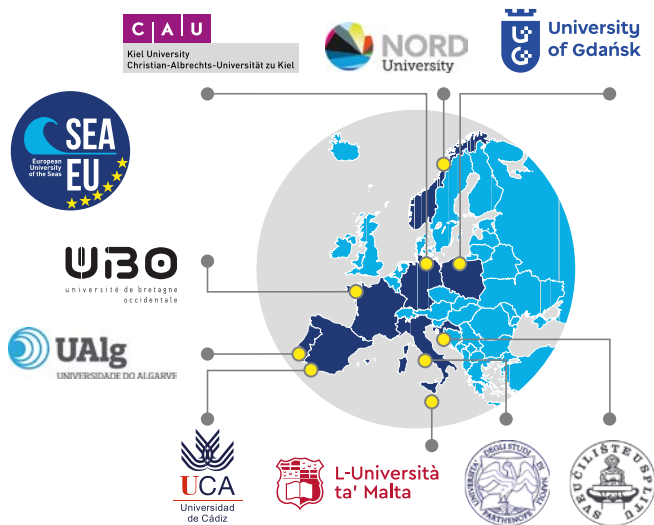
© Spielköpfe/Schwicket, Bach und Fischer GbR



© www.runesauna.de

DIE EUROPÄISCHE UNIVERSITÄT DER MEERE STELLT SICH VOR

Seit 2019 ist die Christian-Albrechts-Universität zu Kiel Gründungsmitglied der europäischen Hochschulallianz SEA-EU. Diese „Europäische Universität der Meere“ ist ein Verbund von neun Universitäten an Küstenstandorten in Europa.



Die Allianz wird vor allem durch das **Erasmus+ Programm der Europäischen Union** gefördert. Im August wurde die Förderung mit 14,4 Mio Euro für weitere vier Jahre verlängert.

SEA-EU leistet einen wichtigen Beitrag zur Lösung der großen gesellschaftlichen, globalen Herausforderungen durch:

- Aufbau eines multiethnischen, mehrsprachigen und transdisziplinären interuniversitären Hochschulcampus
- Gemeinsame Forschung, Lehre und Wissenstransfer
- Länderübergreifende Entwicklung von innovativen Lern- und Lehrformaten
- Förderung von umweltverträglicher Auslandsmobilität für Studierende und Beschäftigte
- Stärkeres sozial und ökologisch verantwortungsvolles Handeln



sea-eu.org

SEA-EU IN ZAHLEN

- 9 Universitäten an Küstenstandorten
- über 150 000 Studierende und
- über 10.000 wissenschaftliche und
- 7.500 nichtwissenschaftliche Beschäftigte
- 77 assoziierte Partner aus Wirtschaft, Politik, Gesellschaft und Wissenschaft

Mehr Infos über SEA-EU am 30.09.2022 am Standort Seeburg.

> Standort: Die Seeburg

ADRESSE

Düsternbrooker Weg 2,
24105 Kiel

ÜBER DEN STANDORT

Die Seeburg an der Kiellinie war ursprünglich ein Privathaus an der Kieler Förde gegenüber der Kunsthalle Kiel. Nach 140 Jahren wurde es 1907 abgerissen und durch einen Neubau für Student*innen und Professor*innen der Christian-Albrechts-Universität zu Kiel ersetzt. Diese neue Seeburg beheimatete jahrzehntelang gastronomische Betriebe. Aktuell wird die Seeburg von der CAU zum Leuchtturm der Wissenschaft entwickelt. Durch ein nachhaltiges und gut durchdachtes Nutzungskonzept für das wunderschöne universitätseigene Gebäude soll die Seeburg ein Raum der Zusammenkunft zwischen Gesellschaft, Wirtschaft und Wissenschaft werden.



> Science Day: Die Seeburg

EVALUATION SPRACHLICHER INFORMATIONEN: WAS IST RICHTIG, WAS IST FALSCH?

Im Vortrag geht es darum, wie grammatikalisch richtige und falsche Sätze das Monitoring-System des menschlichen Gehirns aktivieren.

Uhrzeit: 14:00 Uhr (Dauer: 20 Min.)

Format: Vortrag von Prof. Dr. Anja Leue

Veranstaltungsort: Die Seeburg – Raum 6



Veranstalter: Christian-Albrechts-Universität zu Kiel

ART & SCIENCE

Kunst trifft Wissenschaft – künstlerische Talente aus den Ozeanwissenschaften.

Uhrzeit: 14:00 bis 22:00 Uhr (durchgehend)

Format: Ausstellung, Mitmachexperiment

Veranstaltungsort: Die Seeburg – Raum 1

Veranstalter:  GEOMAR
Helmholtz-Zentrum für Ozeanforschung Kiel



VIRTUELLE REISE DURCH DIE GEOMAR FORSCHUNGSWELT

Tauchen Sie ein in Klimawandel, Ozeanbeobachtungen, Meeresverschmutzungen, marine Naturgefahren und andere Forschungsthemen des GEOMAR.

Uhrzeit: 14:00 bis 22:00 Uhr (durchgehend)

Format: interaktiver Bildschirm

Veranstaltungsort: Die Seeburg – Raum 1

Veranstalter:  GEOMAR
Helmholtz-Zentrum für Ozeanforschung Kiel



VIRTUELLE EXPEDITION MIT DEM FORSCHUNGSSCHIFF METEOR

Von der Brücke ins Labor – begleite Meeresforscherinnen und Meeresforscher auf ihrer Ozean-Expedition.

Uhrzeit: 14:00 bis 22:00 Uhr (durchgehend)

Format: Ausstellung, Mitmachexperiment

Veranstaltungsort: Die Seeburg – Raum 1

Veranstalter:  CAU
Christian-Albrechts-Universität zu Kiel



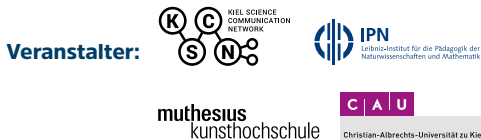
KIELSCN - VISUELLE WISSENSCHAFTSKOMMUNIKATION FÜR DIE GESUNDHEITSFORSCHUNG

Wie können Visualisierungen wissenschaftliche Informationen zum Thema Gesundheit bestmöglich transportieren und wie nehmen die Nutzerinnen und Nutzer diese wahr? Das wollen Wissenschaftlerinnen und Wissenschaftler im Kiel Science Communication Network (KielSCN) gemeinsam mit Ihnen und Euch herausfinden!

Uhrzeit: 14:00 bis 22:00 Uhr (durchgehend)

Format: Ausstellung

Veranstaltungsort: Die Seeburg – Raum 2



SCHREIBFÖRDERUNG DURCH KÜNSTLICHE INTELLIGENZ – GEHT DAS?

Wie KI-gesteuerte Computerprogramme nicht nur Texte bewerten können, sondern auch Tipps zu deren Verbesserung geben.

Uhrzeit: 14:00 bis 22:00 Uhr (durchgehend)

Format: Mitmachexperiment

Veranstaltungsort: Die Seeburg – Raum 3



KÖNNEN WIR UNSER OBERSTÜBCHEN NACHBAUEN?

Was können wir aus der Biologie der Nervensysteme lernen, um eine neue, höchst energieeffiziente Informationstechnologie zu entwickeln?

Uhrzeit: 14:00 bis 22:00 Uhr (durchgehend)

Format: Ausstellung, Vorführexperiment

Veranstaltungsort: Die Seeburg – Raum 3



GESUNDHEITSINFORMATIONEN: SERIÖS ODER NICHT?

Ein Wissenschaftsprojekt zu Gesundheitsinformationen zum Mitmachen. Projektverantwortliche stehen von 16:00 bis 21:00 Uhr für Fragen zur Verfügung.

Uhrzeit: 14:00 bis 22:00 Uhr (durchgehend)

Format: Posterpräsentation von Lennart Perrey

Veranstaltungsort: Die Seeburg – Raum 3



SEA-EU: TAUCHEN SIE EIN IN DIE EUROPÄISCHE UNIVERSITÄT DER MEERE

Durch länderübergreifende Forschung, Lehre und Wissenstransfer mit unseren 8 Partneruniversitäten an Küstenstandorten in Europa einen Beitrag zur Lösung der großen gesellschaftlichen Herausforderungen leisten – das ist das Ziel von SEA-EU.

Uhrzeit: 14:00 bis 22:00 Uhr (durchgehend)

Format: Ausstellung, Mitmachaktion für Kinder

Veranstaltungsort: Die Seeburg – Zelt 2



MATERIALS FOR FUTURE

Ob Handys, Batterien oder Sensoren – viele Gegenstände unseres Alltags bestehen aus Materialien mit besonderen Fähigkeiten. Wie werden die Materialien der Zukunft erforscht?

Uhrzeit: 14:00 bis 22:00 Uhr (durchgehend)

Format: Mitmachexperiment

Veranstaltungsort: Die Seeburg – Raum 3



BATTERIEFORSCHUNG AM FRAUNHOFER-INSTITUT ISIT

Einblicke in aktuelle Schwerpunkte aus der Batterieforschung.

Uhrzeit: 14:00 bis 22:00 Uhr (durchgehend)

Format: Ausstellung

Veranstaltungsort: Die Seeburg – Raum 3



SERIOUS COMICS FÜR EINE UNTERHALTSAME WISSENSCHAFTSKOMMUNIKATION

Wie können Comics für die Wissenschaft, Wissenschaftskommunikation und Open Science eingesetzt werden?

Uhrzeit: 14:00 bis 22:00 Uhr (durchgehend)

Format: Ausstellung

Veranstaltungsort: Die Seeburg – Raum 4



SUSTAINABILITY DESIGN LAB DER MUTHESIUS KUNSTHOCHSCHULE

Wie können nachhaltige Produkte und Prozesse aussehen? Und welche Aufgabe übernehmen hierbei Gestalter*innen? Die Mitglieder des Sustainability Design Lab der Muthesius Kunsthochschule Kiel zeigen ihre Projekte, Prototypen und geben Einblicke in ihre nachhaltigen Gestaltungsprozesse.

Uhrzeit: 14:00 bis 22:00 Uhr (durchgehend)

Format: Ausstellung

Veranstaltungsort: Die Seeburg – Raum 5

Veranstalter:  

CAMPUS RADIOAKTIV – DAS CAMPUSRADIO DER FH KIEL: SONDERSENDUNG ZUM SCIENCE DAY

Wo finden die spannendsten Vorträge und Workshops zum Science Day in Kiel statt? Sie erfahren es – in unserer Sondersendung zum Science Day – von 15:00 bis 17:00 Uhr auf 101.2 KielfM oder besuchen Sie uns live in der Seeburg an der Kiellinie.

Uhrzeit: 14:00 bis 19:00 Uhr

(Live-Übertragung 15:00h bis 17:00 Uhr)

Format: Radio Live-Übertragung, Infostand

Veranstaltungsort: Die Seeburg – Außenbereich

Veranstalter:  **Fachhochschule Kiel**
Hochschule für Angewandte Wissenschaften

DIE ZUKUNFT DES SCHREIBENS – MEHR FRAGEN ALS ANTWORTEN?

Dieser Beitrag nimmt Sie mit auf die Reise in die Zukunft, wenn eine künstliche Intelligenz (KI) zu Ihrem persönlichen Schreibpartner wird.

Uhrzeit: 15:00 Uhr (Dauer 60 Min.)

Format: Vortrag von Prof. Dr. Doris Weißels

Veranstaltungsort: Die Seeburg – Raum 6

Veranstalter:  **Fachhochschule Kiel**
Hochschule für Angewandte Wissenschaften

SEEBURG SCIENCE SHOW

Junge Wissenschaftler*innen erzählen in der Science Show kurz und knackig von ihrer Forschung. Was erforschen sie? Wie forschen sie? Warum forschen sie? Die Themen werden in allgemeinverständlichen Kurzvorträgen präsentiert. Freuen Sie sich auf spannende Vorträge aus vielen Forschungsgebieten.

Uhrzeit: 14:30 bis 15:45 Uhr – **KIEL UNI Science Show**

Mit Tobias Bünning, Patrick Nüß, Henrike Schmidt, Isabel Kremin, Alexander Köhnsen, Magdalena Gatta Rosemary, Sophie Schindler und Sönke Nagel

Uhrzeit: 16:00 bis 16:45 Uhr – **PLANT Science Show**

mit Lukas Pfeifer, Elisha Thynne, Eva Stukenbrock und Remco Stam

Uhrzeit: 18:00 bis 18:45 Uhr – **SEA-EU Science Show**

mit Marcin Michalak, Katarzyna Szlachetko, Marlena Typiak und Francisco Garcia

Uhrzeit: 20:00 bis 20:45 Uhr – **NANO SCIENCE SHOW**

mit Anuradha Mudalige, Ziqi Zhou, Sandra Hansen und Marius Langwasser

Uhrzeit: 21:00 bis 21:45 Uhr – **TRANS EVO Science Show**

mit Christin Nyhoegen, Lavisha Parab, Alexander Jacobsen und Vaibhvi

Format: jeweils mehrere 10-minütige Kurzvorträge in deutscher oder englischer Sprache

Veranstaltungsort: Die Seeburg – Zelt 1

Veranstalter:    
Christian-Albrechts-Universität zu Kiel

VOM WACKELPUDDING ZUR PLASTIKTÜTE

Ein Experimentalvortrag zu den Materialeigenschaften und ästhetischen Qualitäten von Gelen.

Uhrzeit: 15:00, 16:00, 17:00 Uhr (jeweils 30 Min.)

Format: Vortrag, Vorführexperiment von Dr. Kerstin Mayer, Chemikerin und Materialforscherin

Veranstaltungsort: Die Seeburg – Raum 5

Veranstalter: 

LEHREN LERNEN IM VIRTUELLEN KLASSENZIMMER

Im virtuellen Klassenzimmer, einer VR-Lernumgebung, erwerben Lehramtsstudierende handlungsnahe Kompetenzen wie zum Beispiel den Umgang mit Unterrichtsstörungen oder mit Gefährdungspotenzialen bei Experimenten in Kleingruppen.

Uhrzeit: 15:00 bis 21:00 Uhr (durchgehend, 10 Min./Pers.)

Format: Mitmachexperiment

Veranstaltungsort: Die Seeburg – Raum 3

Veranstalter:  IPN
Leibniz-Institut für die Pädagogik der
Naturwissenschaften und Mathematik

 CAU
Christian-Albrechts-Universität zu Kiel

MEET-A-SCIENTIST – WISSENSCHAFTLER*INNEN GANZ PERSÖNLICH TREFFEN

Sie wollten schon immer mal mit Wissenschaftler*innen direkt ins Gespräch kommen? Zum Science Day in der Seeburg besteht die Möglichkeit, Fragen zu wissenschaftlichen Themen zu stellen und die Menschen hinter den Forschungsgebieten kennenzulernen.

Uhrzeit: 15:00 bis 21:00 Uhr (durchgehend)

Format: Austausch

Veranstaltungsort: Die Seeburg – Balkon

Veranstalter:  CAU
Christian-Albrechts-Universität zu Kiel

 Fachhochschule Kiel
Hochschule für Angewandte Wissenschaften

 ZBW
Leibniz-Informationzentrum
Wirtschaft
Leibniz Information Centre
for Economics

 ifw
KIEL INSTITUT FÜR
WELT-WIRTSCHAFT

 muthesius
kunsthochschule

 IPN
Leibniz-Institut für die Pädagogik der
Naturwissenschaften und Mathematik

SCHREIBE DEINE BESTE HAUSARBEIT

Du arbeitest an Deiner Hausarbeit, hast eigentlich gar keine Lust und 100 andere Sachen im Kopf? Wir zeigen Dir, wie es geht. Teste Dein Wissen über das kleine 1x1 des wissenschaftlichen Arbeitens. Ein Quiz zum wissenschaftlichen Arbeiten, Einstieg jederzeit möglich.

Uhrzeit: 16:00 bis 20:00 Uhr (durchgehend)

Format: Quiz

Veranstaltungsort: Die Seeburg – Raum 3

Veranstalter:  ZBW
Leibniz-Informationzentrum
Wirtschaft
Leibniz Information Centre
for Economics

KÖNNEN WIR UNSER OBERSTÜBCHEN NACHBAUEN?

Was können wir aus der Biologie der Nervensysteme lernen, um eine neue, höchst energieeffiziente Informationstechnologie zu entwickeln?

Uhrzeit: 16:15 Uhr (Dauer: 30 Min.)

Format: Vortrag von Prof. Dr. Hermann Kohlstedt

Veranstaltungsort: Die Seeburg – Raum 6

Veranstalter:  CAU
Christian-Albrechts-Universität zu Kiel

 KIEL
NANO
SURFACE &
INTERFACE
SCIENCE

YOUR FUTURE – YOUR IDEAS: LÖSUNGSDIENEN VON JUGENDLICHEN

Schüler*innen präsentieren eine Lösungsidee aus dem „YES! – Young Economic Solutions“-Schulwettbewerb zu Fragestellungen aus Wirtschaft, Gesellschaft und Politik.

Uhrzeit: 17:00 Uhr (Dauer: 20 Min.)

Format: Vortrag mit Bente Rathjen

Veranstaltungsort: Die Seeburg – Zelt 1

Veranstalter:  ZBW
Leibniz-Informationzentrum
Wirtschaft
Leibniz Information Centre
for Economics



KURZFILM-DATE MIT DER FREIEN KLASSE FILM DER MUTHESIUS KUNSTHOCHSCHULE

Hydrography (20 Min.)

Der poetische Film „Hydrography“ von Gor Margaryan, ein Projekt der Reihe „IMAP trifft Muthesius“, ist ein einzigartiges Beispiel und ein Beitrag zum filmischen Forschen an der Muthesius Kunsthochschule.

Paralaxis (11 Min.)

Saleh Shaweesh beleuchtet in seiner filmischen Arbeit das Abenteuer der Forschung anhand ästhetischer mikroskopischer Aufnahmen der PMI-Labore.

-skopie (6 Min.)

In einem Zusammenspiel aus Mikro- und Makro-Filmaufnahmen offenbart sich in Lea Menys Film die Faszination für die medizinische Forschung.

Uhrzeit: 17:15 Uhr, 18:30 Uhr (Dauer: jeweils 40 Min.)

Format: Filmvorführung

Veranstaltungsort: Die Seeburg – Bootsschuppen

Veranstalter:  muthesius
kunsthochschule

 PMI
Precision Medicine
in Chronic Inflammation

 KIEL
MARINE
SCIENCE
CONNECTED RESEARCH

BETRUG UND FÄLSCHUNG ALS TREIBER DER WISSENSCHAFT?

Wie Wissenschaftsskandale die Open-Science-Bewegung voranbringen.

Uhrzeit: 17:20 Uhr (Dauer: 30 Min.)

Format: Vortrag von Prof. Dr. Klaus Tochtermann

Veranstaltungsort: Die Seeburg – Zelt 1

Veranstalter:  Leibniz-Informationszentrum
Wirtschaft
Leibniz Information Centre
for Economics

WÜNSCH DIR DEINE BIBLIOTHEK DER ZUKUNFT!

Mit verschiedenen Kreativitätstechniken gestaltest Du Deinen Lieblingsplatz zum Lernen und Arbeiten.

Uhrzeit: 17:30 Uhr (Dauer: 120 Min.)

Format: Kreativ-Workshop, Mitmachexperiment mit Nicole Clasen

Veranstaltungsort: Die Seeburg – Raum 6

Veranstalter:  Leibniz-Informationszentrum
Wirtschaft
Leibniz Information Centre
for Economics

ERFORSCHUNG VON WIRKLICHKEITSKONSTRUKTIONEN DURCH KUNSTFILME

Auf welche Weise werden Wirklichkeitskonstruktionen in künstlerischen Filmen modelliert, erforscht und darüber hinaus erfahrbar gemacht?

Uhrzeit: 18:00 Uhr (Dauer: 30 Min.)

Format: Vortrag von Laura Carlotta Cordt

Veranstaltungsort: Die Seeburg – Bootsschuppen

Veranstalter: 

EINMAL POMMES UND EINEN NACHHALTIGKEITSBERICHT MIT VIEL ETHOS ZUM MITNEHMEN, BITTE!

Populärwissenschaftlicher Kurzbeitrag zum Design und seiner Bedeutung für die Glaubwürdigkeit von Nachhaltigkeitsberichten

Uhrzeit: 18:30 Uhr (Dauer: 10 Min.)

Format: Kurzvortrag von Dr. Sophie Heins

Veranstaltungsort: Die Seeburg – Raum 5

Veranstalter: 

NANO PROF SHOTS

Nur heiße Luft? Nanomaterialien in Medizin und Energie.

Vortrag von Prof. Dr. Rainer Adelung
(Institut für Materialwissenschaft der Uni Kiel)

Katalysatoren für die Energiewende

Vortrag von Prof. Dr. Malte Behrens
(Institut für Anorganische Chemie der Uni Kiel)

Uhrzeit: 19:00 Uhr (Dauer: 45 Min.)

Format: Kurzvorträge

Veranstaltungsort: Die Seeburg – Zelt 1

Veranstalter:  Christian-Albrechts-Universität zu Kiel 

DER LÜGENDETEKTOR IN DER WISSENSCHAFT

Nach einem Kurzvortrag können die Teilnehmer*innen selbst testen, ob ihre Lügen vom Lügendetektor erkannt werden.

Uhrzeit: 19:00, 19:30, 20:00 Uhr (Dauer: jeweils 20 Min.)

Format: Vorführexperiment

Veranstaltungsort: Die Seeburg – Raum 5

Veranstalter:  ifw KIEL INSTITUT FÜR
WELTWIRTSCHAFT

LIVE-PODCAST „THE FUTURE IS OPEN SCIENCE“

Ein Podcastinterview, in dem auch das Publikum mitreden darf.

Uhrzeit: 20:00 Uhr (Dauer: 60 Min.)

Format: Live-Podcast zum Mitmachen und Mitdiskutieren mit Dr. Doreen Siegfried

Veranstaltungsort: Die Seeburg – Raum 6

Veranstalter:  Leibniz-Informationszentrum
Wirtschaft
Leibniz Information Centre
for Economics

(UN-)SICHTBAR

Was passiert, wenn sich Fliegen auf Geschirr setzen? Die Kunststudentin Regine Bruhn hat es beobachtet und daraus eine Stop-Motion-Animation von vergänglichen Zeichnungen auf Keramiktellern erstellt.

Uhrzeit: 20:00 bis 22:00 Uhr (durchgehend)

Format: Ausstellung, Filmvorführung

Veranstaltungsort: Die Seeburg – Bootsschuppen

Veranstalter: 

> Standort: Fachhochschule Kiel

ADRESSE
Sokratesplatz 1,
24149 Kiel



ÜBER DEN STANDORT

Die Fachhochschule Kiel ist die zweitgrößte Hochschule Schleswig-Holsteins. Sie bietet in den sechs Fachbereichen Soziale Arbeit und Gesundheit, Wirtschaft, Medien, Maschinenwesen, Informatik und Elektrotechnik sowie Agrarwirtschaft mehr als 40 praxisorientierte Studiengänge an. Vom ersten Tag an können Studierende hier an Projekten mitarbeiten – das Angebot reicht vom Bau eines Rennwagens bis hin zur Organisation einer Jobmesse.

Zum Mitmachen laden auch zahlreiche Aktionen am Science Day ein. Wir freuen uns auf Euren Besuch!



> Science Day: Fachhochschule Kiel

**WAS MACHT EIGENTLICH EIN*E BAUINGENIEUR*IN
IM ASPHALTSTRASSENBAU – WARUM IST EINE STRASSE
SCHWARZ?**

Versuchsdurchführung im Straßenbaulabor unter Anleitung

Uhrzeit: 10:00 Uhr (Dauer 60 Min.)

Format: Mitmachexperiment

Veranstaltungsort: Institut für Bauwesen der Fachhochschule Kiel, Zentrum für maritime Technologie und Seefischmarkt, Wischhofstraße 1–3, 24148 Kiel, Geb. F10, F10–1.27

Veranstalter:  Fachhochschule Kiel
Hochschule für Angewandte Wissenschaften



RACEYARD FORMULA STUDENT TEAM

Seit 2005 entwickelt, konstruiert und fertigt Raceyard an der Fachhochschule Kiel jährlich einen neuen elektrisch betriebenen Rennwagen, um mit diesem auf den Events der Formula Student, dem größten Konstruktionswettbewerb der Welt, gegen Teams anderer Hochschulen anzutreten.

Uhrzeit: 10:00 bis 20:00 Uhr (durchgehend)

Format: Ausstellung

Veranstaltungsort: Sokratesplatz 1, Gebäude C05 (CIMTT)

Veranstalter:  Fachhochschule Kiel
Hochschule für Angewandte Wissenschaften



JUGENDCAMPUS

Der Jugendcampus ist der Ankunfts- und Erlebnisort für Schüler*innen von der 5. Klasse bis zum 13. Jahrgang. Hier heißt es entdecken, erleben, erobern!

Uhrzeit: 13:00 bis 16:00 Uhr (durchgehend)

Format: Ausstellung

Veranstaltungsort: Langensaal 45

Veranstalter:  Fachhochschule Kiel
Hochschule für Angewandte Wissenschaften



DIGITALE REALITÄTEN ERLEBEN: WIE VIRTUAL-, MIXED- UND AUGMENTED REALITY UNSER LEBEN VERÄNDERN WERDEN

Das Interdisziplinäre Labor für Immersionsforschung (LINK)
zeigt Nutzen und Potential neuer Technologien.

Uhrzeit: 13:00 bis 15:00 Uhr (durchgehend)

Format: Führung, Mitmachexperiment

Veranstaltungsort: Gebäude C12, Raum 3.05

Veranstalter:  **Fachhochschule Kiel**
Hochschule für Angewandte Wissenschaften



HOCHSPANNUNG ZUM ANFASSEN

Wenn's blitzt und donnert in den Hochspannungslaboren
der Fachhochschule Kiel ...

Uhrzeit: 13:00, 14:00, 15:00, 16:00, 17:00 Uhr (Dauer 45 Min.)

Format: Vorführexperiment

Veranstaltungsort: Blitzlabor, Schwentinestraße,
Ecke Grenzstraße, Gebäude 11

Veranstalter:  **Fachhochschule Kiel**
Hochschule für Angewandte Wissenschaften

FH OLDTIMER – MERCEDES BENZ UND VW KÄFER

Im Jahr 2018 hat es sich ein Team am Fachbereich Maschinenwesen zur Aufgabe gemacht, einen Mercedes LA 3500 aus dem Baujahr 1951 von Grund auf zu restaurieren. In das Projekt waren Studierende eingebunden, die – wie es an der FH Kiel üblich ist – theoretisches Wissen in der Praxis anwenden konnten.

Uhrzeit: 13:00, 14:00, 15:00 Uhr (Dauer 45 Min.)

Format: Ausstellung, Vortrag

Veranstaltungsort: Klein Ebbenkamp, Platz vor Gebäude C18

Veranstalter:  **Fachhochschule Kiel**
Hochschule für Angewandte Wissenschaften

COMPUTERMUSEUM

Besuchen Sie unsere historische Computersammlung.

Uhrzeit: 14:00 bis 18:00 Uhr (durchgehend)

Format: Ausstellung

Veranstaltungsort: Computermuseum, Eichenbergskamp 8

Veranstalter:  **Fachhochschule Kiel**
Hochschule für Angewandte Wissenschaften

FILMPROGRAMM IM MEDIENDOM UND BEOBACHTUNG AM FERNROHR DER STERNWART

Programm: Lars der kleine Eisbär – 14:00 bis 15:00 Uhr;
Allein im All? – 15:30 bis 16:30 Uhr; Milliarden Sonnen –
eine Reise durch die Galaxis – 17:00 bis 18:00 Uhr;
Unendliche Weiten – 18:30 bis 19:30 Uhr /
Beobachtung am Fernrohr der Sternwarte – 19:30 bis 21:00 Uhr

Uhrzeit: 14:00 Uhr bis 21:00 Uhr (Dauer 60 Min./90 Min.)

Format: Filmvorführung

Veranstaltungsort: Mediendom, Sokratespl. 6

Veranstalter:  **Fachhochschule Kiel**
Hochschule für Angewandte Wissenschaften



BESUCH IM AUV-LABOR

Das Labor für Autonomous Underwater Vehicles,
kurz AUV, wird am Science Day um 14 Uhr seine Türen
für Besucher*innen öffnen.

Uhrzeit: 14:00, 14:30 Uhr (Dauer 30 Min.)

Format: Ausstellung, Vortrag

Veranstaltungsort: Gebäude C13, Grenzstraße 5, Raum 3.13

Veranstalter:  **Fachhochschule Kiel**
Hochschule für Angewandte Wissenschaften



> Standort: hansa48

ADRESSE

Hansastraße 48,
24118 Kiel

hansa48

ÜBER DEN STANDORT

Die hansa48 ist Kulturzentrum, Kneipe, Kino, Wohnprojekt und vieles mehr. Sie ist ein besonderer Raum für Kunst- und Kulturschaffende aller Art und bietet aufgrund ihres diversen Angebots unterschiedlichsten Menschengruppen immer wieder Raum für unterhaltsame und außergewöhnliche Erlebnisse.

Neben Kunst und Kultur finden auch politische Gruppen hier einen Raum für Austausch und Debatten.



© Kommunikationszentrum Hansastrasse 48 e.V.

> Science Day: hansa48

SCIENCE PUB QUIZ

Ratespiel zum Thema Wissenschaft mit dem Slam-Poeten Björn Högsdal

Uhrzeit: 19:00 Uhr (Dauer: 90 Min.)

Format: Pub Quiz

Veranstalter: assemble ART

VARIOMATIX – CATCH THE FUNK & GET THE GROOVE

Freut Euch auf das Musikkonzert der Band Variomatix. Hier findet Ihr Herzblut aus Funk, Rock, Soul und Blues. Funkelnde Gitarre, fulminanter Bass, tighte drums und Raketengesang. Selbstgemachte Freude, mitunter mit ordentlich Schub.

Uhrzeit: 21:00 Uhr (Dauer: 90 Min.)

Format: Musikkonzert



Veranstalter:

SCIENCE DAY PARTY

Professor*innen des Fachbereichs Soziale Arbeit und Gesundheit der FH Kiel – und zeitgleich DJ*anes aus Leidenschaft – bieten ein Best-of ihrer musikalischen Sozialisation und überschreiten dabei fast alle Genregrenzen. Getreu der semesterweise stattfindenden Fachbereichsparty „Und alles macht nichts, wenn wir tanzen“ wird aufgelegt, was tanzbar ist!!

Uhrzeit: 23:00 Uhr (Dauer: open end)

Format: Party mit den DJ*anes DJ Bro.galli, MC Hack und DJ Eberhard

Veranstalter:  **Fachhochschule Kiel**
Hochschule für Angewandte Wissenschaften



Variomatix aus Kiel:
„Matze“ Orlitz, Eike Schröder,
„Ufo“ Becker, Anne Rabe



Björn Högsdal:
Autor, Slam-Poet
und Moderator



> Standort:

Leibniz-Institut für die
Pädagogik der Naturwissen-
schaften und Mathematik

ADRESSE

Olshausenstraße 62,
24118 Kiel



ÜBER DEN STANDORT

Das IPN Leibniz-Institut für die Pädagogik der Naturwissenschaften und Mathematik ist eines der führenden wissenschaftlichen Institute auf dem Gebiet der empirischen Bildungsforschung. Es beschäftigt sich mit Fragen des Lernens und Lehrens von Naturwissenschaften und Mathematik innerhalb und außerhalb von Schulen. Es ist ein vorbildliches Institut der Leibniz-Gemeinschaft, dem Zusammenschluss von 97 deutschen Forschungseinrichtungen unterschiedlicher Fachrichtungen. Das IPN betreibt gemeinsam mit der Universität Kiel die Kieler Forschungswerkstatt (KiFo).



> Science Day:

Leibniz-Institut für die
Pädagogik der Naturwissen-
schaften und Mathematik

UNTERRICHTEN FÜR DAS 1,5-GRAD-ZIEL

Wie holen wir die Schüler*innen der Fridays for Future Demonstrationen ins Klassenzimmer und bereiten sie auf die gesellschaftliche Herausforderung des Klimawandels vor?

Uhrzeit: 15:00, 16:00, 17:00, 18:00 Uhr (je 40 Min.)

Format: Workshop

Veranstaltungsort: EG – Bibliothek

Veranstalter:  Leibniz-Institut für die Pädagogik der
Naturwissenschaften und Mathematik



SHOW-VERSUCHE ZUM THEMA „FEUER UND FARBEN“

Wer kennt den Satz nicht: „Chemie ist, wenn es knallt und stinkt.“ Es werden spannende Versuche vorgeführt, die zum Teil knallen, manchmal stinken, aber vor allem schön anzuschauen sind!

Uhrzeit: 15:00, 16:00, 17:00, 18:00, 19:00, 20:00 Uhr (je 15 Min.)

Format: Vorführexperiment

Veranstaltungsort: Parkdeck hinter dem Haus

Veranstalter:  Leibniz-Institut für die Pädagogik der
Naturwissenschaften und Mathematik

LEHRKRÄFTEAUSBILDUNG 2.0 – IMPLEMENTATION EINER KLASSENRAUM-SIMULATION MIT KI-BASIERTEM CHATBOT IN DIE UNIVERSITÄRE LEHRE

Wie ein KI- und simulationsbasiertes Feedback-System die Lehrkräfteausbildung weiterentwickeln kann.

Uhrzeit: 15:00 bis 20:00 Uhr (durchgehend)

Format: Mitmachexperiment

Veranstaltungsort: 1. OG – Raum 113 (Biologielabor)

Veranstalter:  Leibniz-Institut für die Pädagogik der
Naturwissenschaften und Mathematik

UNTERRICHT HAUTNAH ERLEBEN – MIT VIRTUAL REALITY IN DEN MATHEMATIKUNTERRICHT EINTAUCHEN

VR-Brillen geben einen immersiven Einblick in verschiedene Unterrichtssituationen und kommen bei der Professionalisierung von Lehrkräften zum Einsatz – probieren Sie es selbst einmal aus.

Uhrzeit: 15:00 bis 20:00 Uhr (durchgehend)

Format: Mitmachexperiment

Veranstaltungsort: 1. OG – Raum 113 (Biologielabor)

Veranstalter:  IPN
Lehrinstitut für die Pädagogik der
Naturwissenschaften und Mathematik

TIC TAC TOE – GESTALTE DEINE EIGENEN 3D-SPIELFIGUREN

Wir zeigen Dir, wie im 3D-Druck ein selbstentworfenes Tic Tac Toe-Spiel entsteht.

Uhrzeit: 15:00 bis 21:00 Uhr (durchgehend)

Format: Mitmachexperiment, Workshop

Veranstaltungsort: 2. OG – Raum 214 (Computerraum)

Veranstalter:  IPN
Lehrinstitut für die Pädagogik der
Naturwissenschaften und Mathematik



SCIENCEOLYMPIADEN – FORDERN UND FÖRDERN MIT NATURWISSENSCHAFTLICHEN SCHÜLERWETTBEWERBEN

Teste Dein Können mit dem ScienceOlympiaden-Quiz und lass Dich von der Begeisterung für Naturwissenschaften anstecken.

Uhrzeit: 15:00 bis 21:00 Uhr (durchgehend)

Format: Experimentelles Mitmachquiz mit Infostand

Veranstaltungsort: EG – Foyer

Veranstalter:  IPN
Lehrinstitut für die Pädagogik der
Naturwissenschaften und Mathematik



WIE KANN DER PHYSIKUNTERRICHT DER ZUKUNFT AUSSEHEN?

Mit spannenden Experimenten, interaktiven Simulationen und digitalen Werkzeugen den Unterricht zu Nachhaltigkeitsthemen gestalten.

Uhrzeit: 15:00 bis 21:00 Uhr (durchgehend)

Format: Ausstellung, Mitmachexperiment

Veranstaltungsort: EG – Raum 38 (Seminarraum)

Veranstalter:  IPN
Lehrinstitut für die Pädagogik der
Naturwissenschaften und Mathematik



NATURWISSENSCHAFT MACHT SPASS – MIT RÄTSELN ERST RECHT!

Teste Dein chemisches Wissen in unterschiedlichen Schwierigkeitsgraden mit Rätseln im Escape-Room-Format.

Uhrzeit: 15:00 bis 21:00 Uhr (durchgehend)

Format: Rätsel im Escape-Room-Format

Veranstaltungsort: EG – Raum 38 (Seminarraum)

Veranstalter:  IPN
Lehrinstitut für die Pädagogik der
Naturwissenschaften und Mathematik



LEHRKRÄFTEAUSBILDUNG 2.0 – IMPLEMENTATION EINER KLASSENRAUM-SIMULATION MIT KI-BASIERTEM CHATBOT IN DIE UNIVERSITÄRE LEHRE

Wie ein KI- und simulationsbasiertes Feedback-System die Lehrkräfteausbildung weiterentwickeln kann.

Uhrzeit: 15:30 Uhr (20 Min.)

Format: Vortrag von Dr. Daniela Fiedler mit anschließender Diskussion

Veranstaltungsort: EG – Hörsaal

Veranstalter:  IPN
Lehrinstitut für die Pädagogik der
Naturwissenschaften und Mathematik

EYE TRACKING IN DER BILDUNGSFORSCHUNG: ICH SEHE WAS, WAS DU NICHT SIEHST

Entdecken Sie selbst, was (Ihre eigenen) Augenbewegungen über Aufmerksamkeit, Wahrnehmung und Entscheidungsprozesse verraten und wie diese Informationen in der Bildungsforschung genutzt werden können.

Uhrzeit: 16:00, 16:30, 17:00, 17:30, 18:00, 18:30, 19:00,
19:30 Uhr (je 25 Min.)

Format: Mitmachexperiment

Veranstaltungsort: 1. OG – Raum 132

Veranstalter:  IPN
Lehrinstitut für die Pädagogik der
Naturwissenschaften und Mathematik

STUDIERN OHNE MATHE?

Welche mathematischen Vorkenntnisse erwarten Hochschul-
lehrende für Studienfächer außerhalb des MINT-Bereichs?

Uhrzeit: 16:30 Uhr (20 bis 30 Min.)

Format: Vortrag von Dunja Rohenroth mit anschließender
Diskussion

Veranstaltungsort: EG – Hörsaal

Veranstalter:  IPN
Lehrstuhl für die Pädagogik der
Naturwissenschaften und Mathematik

WIR ÖFFNEN DIE BLACKBOX – MIKROCONTROLLER IM NATURWISSENSCHAFTLICHEN UNTERRICHT

Mit dem Schüler*innenlabor nawi:werft der Kieler Forschungs-
werkstatt die Logik und Sensorik hinter der digitalen Welt auf
einfache wie anschauliche Weise kennenlernen.

Uhrzeit: 17:00 bis 21:00 Uhr (durchgehend)

Format: Ausstellung, Workshop

Veranstaltungsort: 2. OG – Raum 221 (Medienraum)

Veranstalter:  kieler
forschungs.werkstatt

ERWARTEN MATHEMATIKLEHRKRÄFTE VON MÄDCHEN SCHWÄCHERE LEISTUNGEN ALS VON JUNGEN? UND HAT DIES AUSWIRKUNGEN AUF DEREN TATSÄCH- LICHEN LERNERFOLG?

Kann der Leistungsunterschied zwischen Mädchen und Jungen
im Fach Mathematik in der Grundschule durch sogenannte
Lehrkräfteerwartungseffekte erklärt werden?

Uhrzeit: 17:30 Uhr (20 bis 30 Min.)

Format: Vortrag von Prof. Dr. Aiso Heinze mit anschließender
Diskussion

Veranstaltungsort: EG – Hörsaal

Veranstalter:  IPN
Lehrstuhl für die Pädagogik der
Naturwissenschaften und Mathematik

DIE GEISTER, DIE ICH RIEF – ERSETZEN COMPUTER BALD UNSERE LEHRKRÄFTE?

Computer sollen Lehrkräfte nicht ersetzen, sondern
unterstützen!

Uhrzeit: 18:30 Uhr (20 bis 30 Min.)

Format: Vortrag von Prof. Dr. Olaf Köller mit anschließender
Diskussion

Veranstaltungsort: EG – Hörsaal

Veranstalter:  IPN
Lehrstuhl für die Pädagogik der
Naturwissenschaften und Mathematik



VON FACHDIDAKTIK BIS METHODENLEHRE – WIE ARBEITEN FORSCHER*INNEN AM IPN?

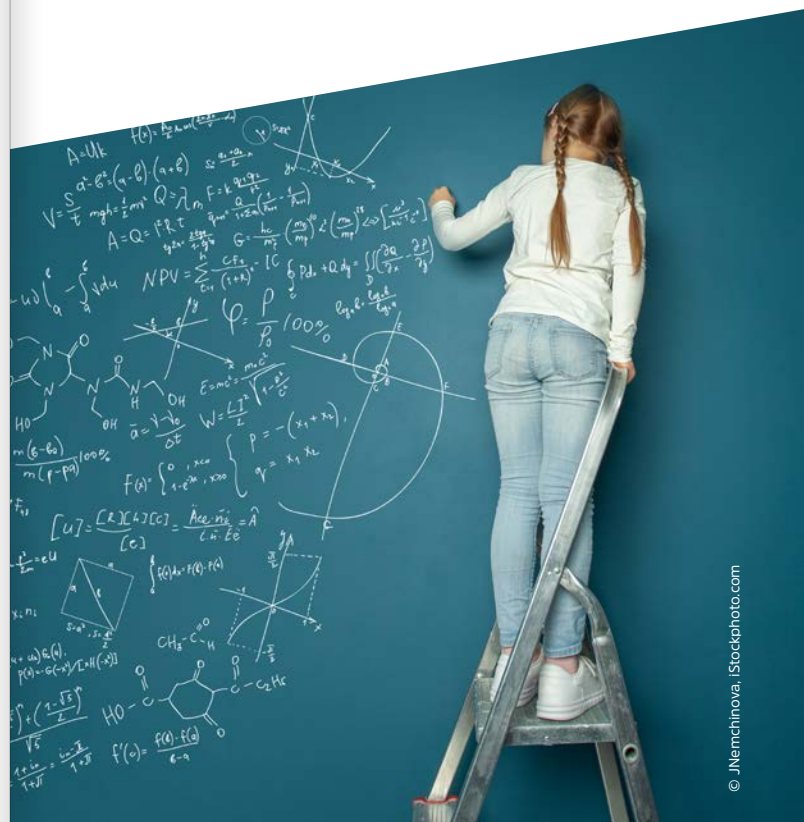
Moderiertes Sofagespräch mit exklusiven Einblicken in den
Arbeitsalltag von Wissenschaftler*innen des IPN.

Uhrzeit: 19:30 Uhr (45 bis 60 Min.)

Format: Podiumsdiskussion

Veranstaltungsort: EG – Bibliothek

Veranstalter:  IPN
Lehrstuhl für die Pädagogik der
Naturwissenschaften und Mathematik



> Standort: Kunsthalle zu Kiel

ADRESSE

Düsternbrooker Weg 1,
24105 Kiel

ÜBER DEN STANDORT

Die Kunsthalle zu Kiel ist das einzige reine Kunstmuseum in Schleswig-Holstein. Ihre Multifunktionalität als Ausstellungshaus sowie Museum mit eigener Sammlung und Einrichtung der Christian-Albrechts-Universität zu Kiel macht die Kunsthalle zu einem außergewöhnlichen Ort. Die Sammlung der Kunsthalle zu Kiel umfasst Werke aus 600 Jahren mit Schwerpunkten im 19. und 20. Jahrhundert. Zusätzlich zu der jährlich wechselnden Sammlungspräsentation vermitteln thematische und monographische Sonderausstellungen einen weiteren Blick auf die aktuelle internationale Kunstszene.



Kunsthalle zu Kiel

© Bernd Peribach



> Science Day: Kunsthalle zu Kiel

ÜBERLEBEN – DIE DREIGROSCHENOPER UND DIE KUNST IHRER ZEIT

Die Ausstellung präsentiert Grafiken, in denen sich Künstler*innen Themen wie Armut, Versehrtheit, Prostitution und Kriminalität in der Weimarer Republik widmen.

Uhrzeit: 10:00 bis 21:30 Uhr (durchgehend)

Format: Ausstellung


Kunsthalle
zu Kiel

Veranstalter:

WILDES, WÜSTES, WUNDERSCHÖNES. NATUR IM FOKUS DER SAMMLUNG

Die Ausstellung zeigt wie sich Künstler*innen mit Themen der Natur und dem Verhältnis des Menschen zu ihr auseinandersetzen.

Uhrzeit: 10:00 bis 21:30 Uhr (durchgehend)

Format: Ausstellung


Kunsthalle
zu Kiel

Veranstalter:

EXPERIMENTELLES DRUCKEN MIT ALLTAGSMATERIALIEN

Künstlerische Drucke mit Milchkartons, Schnürsenkeln oder Zwiebelnetzen?

Uhrzeit: 15:00 bis 17:00 Uhr und 17:30 bis 20:00 Uhr

Format: offener Workshop


Kunsthalle
zu Kiel

Veranstalter:



KURATORINNENFÜHRUNG DURCH „ÜBERLEBEN – DIE DREIGROSCHENOPER UND DIE KUNST IHRER ZEIT“

Die Kunsthistorikerin Anna Elisabeth Widdecke M.A. stellt die ausgestellten Grafiken der Künstlerin Hella Guth (1908–1992) ins Zentrum ihrer Kuratorinnenführung.

Uhrzeit: 15:00 Uhr, 17:00 Uhr (jeweils 45 Min.)

Format: Führung mit Anna Elisabeth Widdecke M.A.


Kunsthalle
zu Kiel

Veranstalter:

KIDS ON TOUR DURCH „WILDES, WÜSTES, WUNDERSCHÖNES. NATUR IM FOKUS DER SAMMLUNG“

Interaktive Führung für Kinder ab 6 Jahren.

Uhrzeit: 17:00 Uhr (60 Min.)

Format: Interaktive Führung mit Nadine Nasemann


Kunsthalle
zu Kiel

Veranstalter:



KUNST UND TECHNIK. DIE HERAUSFORDERUNG IN DER WISSENSCHAFTLICHEN ARBEIT MIT GRAFISCHEN BLÄTTERN

Grafische Kunstwerke gibt es immer in mehreren Abzügen und Auflagen. Wie kann man bestimmen, welchen Abzug man vor sich hat?

Uhrzeit: 18:00 Uhr (60 Min.)

Format: Führung mit Dr. Annette Weisner (Leitung der Grafischen Sammlung)


Kunsthalle
zu Kiel

Veranstalter:

WILDES, WÜSTES, WUNDERSCHÖNES. NATUR IM FOKUS DER SAMMLUNG

Führung durch die Ausstellung

Uhrzeit: 20:00 Uhr (60 Min.)

Format: Führung mit Dr. Maren Welsch


Kunsthalle
zu Kiel

Veranstalter:

> Science Day: Kunsthalle Veranstaltungsraum

DNA: DESIGN NACHHALTIGER AGRARPOLITIK – EIN PRAKTISCHES VERHANDLUNGSSPIEL

Als Vertreter eines EU-Mitgliedslandes gestalten Sie interaktiv mit anderen die zukünftige Agrarpolitik – welchen Kompromiss finden Sie und wie wirkt sich dieser auf Ökonomie und Ökologie aus? Anmeldung unter Angabe der gewünschten Uhrzeit an: mgrunenberg@ae.uni-kiel.de, Max. Teilnehmerzahl pro Veranstaltung: 26 Personen

Uhrzeit: 10:00 Uhr und 14:00 Uhr (Dauer: je 150 Min.)

Format: Workshop mit Prof. Dr. Dr. Christian Henning, Dr. Michael Grunenberg und Lea Panknin


Christian-Albrechts-Universität zu Kiel

Veranstalter:

BEEINFLUSST LICHTVERSCHMUTZUNG DIE BIORHYTHMEN VON MEERESTIEREN?

Man schätzt das mittlerweile ein Viertel aller Küsten weltweit nächtlichem Kunstlicht ausgesetzt sind, aber wie sich Lichtverschmutzung auf Meeresbewohner auswirkt wurde bislang noch wenig untersucht.

Uhrzeit: 17:15 Uhr (Dauer: 45 Min.)

Format: Vortrag von Dr. Mark Lenz


GEOMAR
Helmholtz-Zentrum für Ozeanforschung Kiel

Veranstalter:

KANN KI KUNST?

Ob Crypto Art oder NFTs: Sind von KI generierte Schöpfungen kreativ?

Uhrzeit: 18:30 Uhr (Dauer: 45 Min.)

Format: Podiumsdiskussion mit Prof. Dr. Ralf Krestel (ZBW – Leibniz-Informationszentrum Wirtschaft), Martin Fischbock und Prof. Andreas Greiner (Muthesius Kunsthochschule)


muthesius
kunsthochschule


ZBW
Leibniz-Informationszentrum
Wirtschaft
Leibniz Information Centre
for Economics

Veranstalter:

DHSH – KOOPERATIVE FORSCHUNG MIT UNTERNEHMEN

Aktuelle Beispiele der angewandten Forschung im Bereich Informatik – durchgeführt von Studierenden der DHSH in Zusammenarbeit mit Partnerunternehmen.

Uhrzeit: 20:00 Uhr (Dauer: 45 Min.)

Format: Vortrag von Dr. Kerstin Prechel und Prof. Dr. Malte Prieß

Veranstalter:  DHSH HOCHSCHULE SH

NÜTZLICHE VIREN – EIN KLEINER EINBLICK IN VIRALE GENTHERAPIE

Viren können nicht nur krank machen! Wir wollen zeigen, wie wir sogenannte virale Vektoren nutzen, um Menschen mit genetisch bedingten Krankheiten ganz gezielt zu helfen.

Uhrzeit: 21:00 Uhr (Dauer: 20 Min.)

Format: Vortrag von Christopher Borowski

Veranstalter:  UK SH UNIVERSITÄTSKLINIKUM
Schleswig-Holstein



ELEKTRONENKINO MIT RÖNTGENLASERLICHT – WIE HOCHGESCHWINDIGKEITSFILME VON ELEKTRONENBEWEGUNGEN ENTSTEHEN

Um die Bewegung von Elektronen, die zum Beispiel unsere technischen Geräte antreiben, zu verstehen und zu kontrollieren, müssen wir sie „live“ erfassen – sie sind aber extrem „quirlig“. Deshalb braucht es hochauflösende Elektronenkameras und ultrakurze Röntgenblitze, wie es sie in speziellen Forschungsanlagen in Schleswig-Holstein und Hamburg gibt.

Uhrzeit: 21:30 Uhr (Dauer: 30 Min.)

Format: Vortrag von Prof. Dr. Kai Rossnagel
(Institut für Experimentelle und Angewandte Physik der Uni Kiel)

Veranstalter:  CIAU
Christian-Albrechts-Universität zu Kiel



> Standort:

Mensa 1 des Studentenwerks
Schleswig-Holstein

ADRESSE

Westring 385,
24118 Kiel



ÜBER DEN STANDORT

Die größte Mensa des Studentenwerks gehört zu den zentralen Einrichtungen auf dem Kieler Campus am Westring.

Der lichtdurchflutete, überdachte Innenbereich des Gebäudes mit Kolonnaden und Ficus-Bäumen lädt Studierende zum Entspannen ein. Hier kann bei einem leckeren Mittagessen der Uni-Alltag vergessen und mit Kommiliton*innen bei Kaffee und Kuchen geschnackt werden. Die Studierenden finden hier außerdem die Wohnheimverwaltung und das Kulturbüro des Studentenwerks.



> Science Day:

Mensa 1 des Studentenwerks
Schleswig-Holstein

DER UNTERGANG DER TITANIC: FILMISCHE DARSTELLUNGEN SEIT 1912

Diese Veranstaltung bietet einen Einblick in die Mediengeschichte des 20. Jahrhunderts an und zeigt exemplarisch, wie diese Katastrophe sowohl von Deutschen als auch Engländer*innen und Amerikaner*innen für (kultur)politische Zwecke ausgenutzt wurde.

Uhrzeit: 15:00 Uhr (Dauer: 45 Min.)

Format: Filmvorführung mit Dr. Andrew Wells

Veranstaltungsort: Mensa Obergeschoss, Veranstaltungsraum

C | A | U

Veranstalter: Christian-Albrechts-Universität zu Kiel



DAS TINY RATHAUS – EIN PARTIZIPATIVES WERKZEUG FÜR EINE ZUKUNFTSORIENTIERTE STADTVERWALTUNG

Das Tiny Rathaus öffnet einen mobilen dritten Raum zwischen Stadtgesellschaft und Stadtverwaltung um gemeinsam neue Wege, Lösungen und Angebote für eine komplexe Welt zu finden. Lerne das Projekt und die Menschen dahinter direkt im Tiny Rathaus kennen.

Uhrzeit: 15:00 Uhr (Dauer: 60 Min.)

Format: Präsentation

Veranstaltungsort: Tiny Rathaus im Mensa-Außenbereich

Veranstalter: tinyrathaus

DIE KIEL PLANT CENTER-PFLANZENKLINIK

Was macht eine Pflanze krank? Wie verteidigen sich Pflanzen gegen Krankheiten? Wie beeinflusst das Klima die Pflanzengesundheit? In einer Reihe von Mitmachaktivitäten werden diese Fragen erforscht. Absolviere alle Stationen unserer Pflanzenklinik und werde auch Du „Pflanzen-Doktor“!

Uhrzeit: 15:00 bis 22:00 Uhr (durchgehend)

Format: Mitmachexperimente

Veranstaltungsort: Mensa Erdgeschoss

C | A | U

Veranstalter: Christian-Albrechts-Universität zu Kiel



ROOTS
cluster of excellence



360-GRAD KIELER MEERESFORSCHUNG

Filmprogramm von der Küste bis in die Tiefsee im kleinen Ocean Dome

Uhrzeit: 15:00 bis 22:00 Uhr (durchgehend)

Format: Ausstellung, Filmvorführung

Veranstaltungsort: Mensa Erdgeschoss



DIE KIELREGION WIRD SMART

Die Zukunft schon heute erleben und gemeinsam gestalten.

Uhrzeit: 15:00 bis 22:00 Uhr (durchgehend)

Format: Ausstellung, Vorführexperiment, Mitmachexperiment

Veranstaltungsort: Mensa Erdgeschoss



LEGO SMART CITY – MOBILITÄT TRIFFT DIGITALISIERUNG

Was verbirgt sich eigentlich hinter dem Begriff „Smart City“? – Dies werden wir für euch anhand eines Legomodells, in dem die verschiedenen Komponenten einer Smart City – mit Fokus auf Mobilität – von der Datenerfassung bis zur Nutzung der Daten und dem finalen „Produkt“ enthalten sind, darstellen.

Uhrzeit: 15:00 bis 22:00 Uhr (durchgehend)

Format: Mobilität-Legowelt, Vorführexperiment

Veranstaltungsort: Mensa Erdgeschoss



3-D-DRUCK UND LASERCUTTEN MIT DER INITIATIVE MAKERCUBE

Anschauen und ausprobieren: Vor Ort stellen wir Hightech-Geräte zur digitalen Fertigung vor, welche im Rahmen eines Mitmachexperiments ausprobiert werden können.

Uhrzeit: 15:00 bis 22:00 Uhr (durchgehend)

Format: Mitmachexperiment

Veranstaltungsort: Mensa Erdgeschoss



MELKEN AN DER MELKKUH „NORDLICHT“

Bei der Agrar- und Ernährungswissenschaftlichen Fakultät der Uni Kiel darf jeder mal melken.

Uhrzeit: 15:00 bis 22:00 Uhr (durchgehend)

Format: Mitmachexperiment und Spiel

Veranstaltungsort: Mensa Erdgeschoss



VERNETZE SENSORSYSTEME

An der Technischen Fakultät der CAU in Gaarden wird zurzeit das interdisziplinäre Zentrum für vernetzte Sensorsysteme (ZEVS) gebaut. Hier wird über das ZEVS informiert und es werden Mitmachexperimente zur Sensorik für Kinder angeboten.

Uhrzeit: 15:00 bis 22:00 Uhr (durchgehend)

Format: Mitmachexperiment und Posterpräsentation

Veranstaltungsort: Mensa Erdgeschoss



GREEN LOGISTICS – WIE KÖNNEN GÜTER- UND PERSONENVERKEHRE UMWELTFREUNDLICHER GESTALTET WERDEN?

Der Vortrag erläutert aktuelle Entwicklungen im Bereich von Güterverkehren und Personenmobilität sowie deren Potentiale zur Reduktion von Treibhausgasemissionen.

Uhrzeit: 16:00 Uhr (Dauer: 30 Min.)

Format: Vortrag von Prof. Dr. Frank Meisel

Veranstaltungsort: Mensa Obergeschoss, Veranstaltungsraum



ZUKUNFTSBÜHNE IM TINY RATHAUS: WIE KIEL DAS LICHT NEU ERFINDET

Innovation zum Anfassen mit dem neuen Material Aeroglass und der Produktentwicklung einer Lampe

Uhrzeit: 16:00 bis 22:00 Uhr (durchgehend)

Format: Präsentation, Ausstellung

Veranstaltungsort: Tiny Rathaus im Mensa-Außenbereich



MENSAFÜHRUNG, SCHWERPUNKT NACHHALTIGKEIT

Bei einem Rundgang durch die Mensa geben wir Einblicke hinter die Kulissen der Hochschulgastronomie, zeigen die Dimensionen einer Großküche und gehen insbesondere auf unsere nachhaltigen Aktivitäten ein.

Uhrzeit: 17:00 Uhr (Dauer: 60 Min.)

Format: Vortrag mit Betriebsleitung Marco Eckstedt

Veranstaltungsort: Mensa Erdgeschoss



Veranstalter: **STUDENTENWERKSH**
Wir sind dein Rückenwind

BUNTER KULTURABEND DES STUDENTENWERKS SH

Wir präsentieren Kurzfilmhighlights und Bühnenprogramm. Sie dürfen gespannt sein!

Uhrzeit: 17:00 Uhr (Dauer: 120 Min.)

Format: Filmvorführung, Theater

Veranstaltungsort: Mensa Obergeschoss, Veranstaltungsraum



Veranstalter: **STUDENTENWERKSH**
Wir sind dein Rückenwind

STRESS – VON TEUFELSKREISEN UND DEM WEG HINAUS

Erfahren Sie mehr über das Thema Stress und lernen Sie mehr über Strategien der Verarbeitung.

Teilnahmeinformationen: max. 30 Personen, Vorabanmeldung erforderlich unter psychologen.ki@studentenwerk.sh

Uhrzeit: 17:00 Uhr (Dauer: 60 Min.)

Format: Vortrag und Übung

Veranstaltungsort: Mensa Obergeschoss, Veranstaltungsraum



Veranstalter: **STUDENTENWERKSH**
Wir sind dein Rückenwind

PROJECT LIGHTHOUSE – DAS GRÖSSTE DISPLAY KIELS

Games auf einem 1.700 Zoll großen Bildschirm spielen oder eine Nachricht im großen Stil verbreiten

Uhrzeit: 19:30 bis 22:00 Uhr (durchgehend)

Format: Mitmachaktion, Spiel

Veranstaltungsort: Christian-Albrechts-Platz 1



Veranstalter: Christian-Albrechts-Universität zu Kiel

WOHNEN, EINRICHTEN UND DAS GRAUEN IN DEN FILMEN VON ROMAN POLANSKI

Ein Streifzug durch die Filme Roman Polanskis, in denen es immer wieder um die Not der Figuren geht, einen sicheren Ort für sich zu finden.

Uhrzeit: 19:30 Uhr (Dauer: 20 Min.)

Format: Vortrag von Dr. Eckhard Pabst

Veranstaltungsort: Mensa Obergeschoss, Veranstaltungsraum



Veranstalter: Christian-Albrechts-Universität zu Kiel

SCHLESWIG-HOLSTEINISCHE KIRCHE IM NATIONALSOZIALISMUS

Ergebnisse aus einer Studie zu allen 729 schleswig-holsteinischen Pastoren der NS-Zeit.

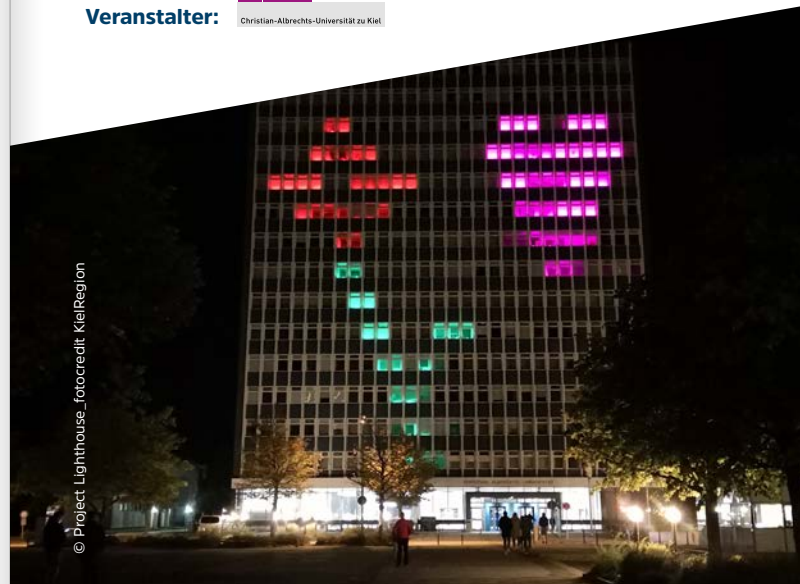
Uhrzeit: 20:15 Uhr (Dauer: 45 Min.)

Format: Vortrag von Dr. Helge-Fabien Hertz

Veranstaltungsort: Mensa Obergeschoss, Veranstaltungsraum



Veranstalter: Christian-Albrechts-Universität zu Kiel



> Standort:

spce | Muthesius –
Ausstellungsraum der
Muthesius Kunsthochschule

ADRESSE

Andreas-Gayk-Straße 7-11,
24103 Kiel

muthesius
kunsthochschule

ÜBER DEN STANDORT

Mit dem neuen kuratierten Ausstellungsraum spce | Muthesius hat die Muthesius Kunsthochschule einen zentral gelegenen Raum geschaffen, um sich in ihrer künstlerisch-gestalterischen Vielfalt zu präsentieren und die Arbeit und Forschung in Form von Ausstellungen und Veranstaltungen aufzugreifen. Ausgehend von den Studiengängen Freie Kunst, Kunst auf Lehramt, Kommunikationsdesign, Industriedesign und Raumstrategien/Szenografie, wird im spce | Muthesius der Frage nachgegangen, wie junge Künstler*innen und Designer*innen sich zeigen und in die Öffentlichkeit treten können.

> Science Day:

spce | Muthesius –
Ausstellungsraum der
Muthesius Kunsthochschule

HYUNSUKE YI – PHANTOM LIMB

Ausstellung des Muthesius-Projekts „Phantom Limb“ der Künstlerin HyunSuk Yi zum Phantomschmerz über die verlorene Heimat, den Verlust ihrer Orte und Plätze.

Uhrzeit: 14:00 bis 18:00 Uhr (durchgehend)

Format: Ausstellung

Veranstalter: muthesius
kunsthochschule

WIE VIEL VERMITTLUNG BRAUCHT EIN KUNSTWERK?

Wie nehmen wir Kunstwerke wahr – und kann die Vermittlung selbst Kunstwerkqualität annehmen?

Uhrzeit: 17:00 Uhr (Dauer 60 Min.)

Format: Vortrag von Mona Behfeld

Veranstalter: muthesius
kunsthochschule



> Standort: Studio Filmtheater

ADRESSE

Wilhelminenstraße 10,
24103 Kiel



ÜBER DEN STANDORT

Das Studio Filmtheater am Dreiecksplatz ist Kiels ältestes Kino – vor über 100 Jahren flimmerten hier die ersten Filme über die Leinwand! Seit 2009 wird die Tradition mit neuem Konzept, zeitgemäßer Kinotechnik und einer prämierten Programmauswahl fortgeführt.

Das Repertoire reicht vom besonderen Arthaus-Film bis zur großen Hollywood-Produktion mit ordentlich Wumms!



> Science Day: Studio Filmtheater

WAS, WENN ES KEINEN SCHLEIM GÄBE?

Es gibt drei Lebensräume auf unserem Planeten: Wasser, Luft und Erde, klar. Aber einige Forschende behaupten, es gäbe noch einen vierten, und das sei der Schleim ...

Uhrzeit: 15:30 Uhr (Dauer 22 Min.)

Format: Filmvorführung

Veranstalter: GREEN SCREEN®
INTERNATIONALES NATURFILMFESTIVAL ECKERNFÖRDE



KÖNNEN WIR UNS DURCH DIE ERDKUGEL GRABEN?

Wir erkunden das Weltall, aber was ist mit der anderen Richtung? Unter unseren Füßen herrscht Dunkelheit ...

Uhrzeit: 16:15 Uhr (Dauer 27 Min.)

Format: Filmvorführung

Veranstalter: GREEN SCREEN®
INTERNATIONALES NATURFILMFESTIVAL ECKERNFÖRDE



DER KOTKNACKER – HAUFENWEISE LÖSUNGEN

Der Zoologe Scott Burnett untersucht die Lebensweise bedrohter Tiere anhand ihrer Exkremente.

Uhrzeit: 17:00 Uhr (Dauer 52 Min.)

Format: Filmvorführung

Veranstalter: GREEN SCREEN®
INTERNATIONALES NATURFILMFESTIVAL ECKERNFÖRDE

FASZINATION WASSER – GEHEIMNISVOLLE OSTSEE

Meeresbiologe und Forschungstaucher Uli Kunz ist in der Ostsee unterwegs und entdeckt so einiges Erstaunliches und auch Beunruhigendes. Von tödlichen Geisternetzen, steigenden Wassertemperaturen und CO₂-Speichern.

Uhrzeit: 18:15 Uhr (Dauer 43 Min.)

Format: Filmvorführung

Veranstalter: CineMare
Internationales
Meeresfilm
Festival Kiel



VERSUNKENE SCHÄTZE – MIT EINEM FORSCHUNGSTAUCHER IN DIE TIEFE

Wusstest du, dass rund 3 Millionen alte Schiffswracks auf dem Grund der Meere liegen? Aber auch in Flüssen, Seen und gefluteten Höhlen finden Unterwasserarchäologen immer wieder aufregende Schätze. Was erzählen uns diese Funde über die Vergangenheit der Menschen? Wie arbeiten Forschungstaucher*innen unter Wasser? Wie wirkt sich die Umweltverschmutzung auf unsere Meere aus? Und warum ist ein alter Mäuseunterkiefer viel cooler als eine Goldmünze?

All das und noch viel mehr erzählt euch „Dr. Floh“, Unterwasserarchäologin und Terra-X-Moderatorin, in seinem mitreißenden Multivisionsvortrag „Versunkene Schätze – mit einem Forschungstaucher in die Tiefe“.

Uhrzeit: 19:30 Uhr (Dauer 60 Min.)

Format: Multivisionsvortrag von Dr. Florian Huber

Veranstalter:  submaris.com



STURMFAHRT – BORIS HERRMANN AUF DER HÄRTESTEN SEGELREGATTA DER WELT

Boris Herrmann ist der erste deutsche Segler, der sich der Vendée Globe gestellt hat. In der Dokumentation schildert Herrmann seine Erlebnisse während der Extrem-Regatta.

Uhrzeit: 21:00 Uhr (Dauer 90 Min.)

Format: Filmvorführung

Veranstalter:  CineMare
Internationales
Meeresfilm
Festival Kiel



Wissenschaft & Forschung benötigen eine breite gesellschaftliche Unterstützung. Deshalb engagiert sich die Förde Sparkasse auch ganz bewusst aktiv für die regionalen Bildungseinrichtungen und fördert Events wie das Festival der Wissenschaft.



Özgürcan Baş

Innovationsberater bei der Förde Sparkasse

Foto: © Förde Sparkasse

 **Förde
Sparkasse**



© viacroskan, iStockphoto.com



© Luffy Kun, iStockphoto.com

> WISSENSCHAFTLICHE PARTNER



Christian-Albrechts-Universität (CAU)
Lehren, forschen und studieren – die CAU ist das wissenschaftliche Zentrum Schleswig-Holsteins. Ein Schwerpunkt in der Forschung liegt auf Kiel Marine Science (KMS) und Kiel Nano, Surface and Interface Science (KINSIS). Im Schwerpunkt Kiel Life Science ist das Kiel Plant Center ein kollaboratives interdisziplinäres Netzwerk von Pflanzenwissenschaftler*innen in Norddeutschland.



Duale Hochschule Schleswig-Holstein (DHS)
Das duale Studienangebot der DHS leistet einen wertvollen Beitrag zur Fach- und Führungskräfteentwicklung.



Fachhochschule Kiel
Von Elektrotechnik bis Soziale Arbeit finden Studierende hier ein breites und praxisnahes Bildungsangebot.



GEOMAR Helmholtz-Zentrum für Ozeanforschung Kiel
Mit seiner einzigartigen Bandbreite der Meeresforschung zieht das GEOMAR Forscher*innen aus der ganzen Welt an.



Institut für Weltwirtschaft (ifw)
Weltwirtschaftliche Brandherde erkennen und Lösungsstrategien entwickeln – so lautet die Mission des ifw.



Kieler Forschungswerkstatt
Schülerinnen und Schüler dürfen in der Forschungswerkstatt ihrer Neugier freien Lauf lassen.



Kunsthalle zu Kiel
Die Kunsthalle ist ein Museum mit eigener Sammlung und Ausstellungshalle sowie ein Universitätsinstitut der Christian-Albrechts-Universität zu Kiel. Die Kunsthalle zu Kiel beherbergt die Antikensammlung der CAU, die dem Lehrstuhl für Klassische Archäologie angeschlossen ist.



Leibniz-Institut für die Pädagogik der Naturwissenschaften und Mathematik (IPN)
Wege finden, Naturwissenschaft und Mathematik erfolgreich zu vermitteln – darin besteht die Forschungsarbeit des IPN.



Max-Planck-Institut für Evolutionsbiologie (MPI)
Drei Abteilungen finden im MPI Antworten auf unterschiedliche Fragestellungen rund um die Evolutionsbiologie.



Muthesius Kunsthochschule
Studieren, experimentieren, realisieren – die Muthesius Kunsthochschule bietet ihren Studentinnen und Studenten viel Raum für Kunst und Lehre.



opencampus.sh
Das für alle offene Bildungsangebot bietet Studierenden, Interessierten und jungen Unternehmen Raum zum Netzwerken und Erfahrungen sammeln.



PMI Exzellenzcluster Entzündungsforschung
Forschen im Sinne der Patient*innen – darum geht es beim Exzellenzcluster Entzündungsforschung.



ROOTS Exzellenzcluster
Konnektivität von Gesellschaft, Umwelt und Kultur in vergangenen Welten – aus der Vergangenheit lernen für die Zukunft.



SEA-EU – Die Europäische Universität der Meere
Ein Campus an sechs Universitäten für alle Studierenden – das ist die Vision von SEA-EU. Dafür sollen sowohl die Voraussetzungen für Mobilität zwischen den einzelnen europäischen Standorten als auch digitale Lern- und Lehrformate und Möglichkeiten der Vernetzung geschaffen werden.



Universitätsklinikum Schleswig-Holstein (UKSH)
Forschen, lehren, heilen – das UKSH gehört zu den größten europäischen Zentren der Universitätsmedizin.



Wissenschaftszentrum Kiel
Hier treffen Menschen mit innovativen Ideen aufeinander, um Unterstützung und Raum für ihre Ideen zu finden.



ZBW – Leibniz-Informationzentrum Wirtschaft
An keinem anderen Ort gibt es so viel geballte Forschungsinfrastruktur zum Thema Wirtschaftswissenschaften.

> KOOPERATIONSPARTNER



> IMPRESSUM

Das Festival der Wissenschaft ist eine Kooperationsveranstaltung aller wissenschaftlichen Institutionen der Region, der KielRegion GmbH und der Landeshauptstadt Kiel.

Herausgeberin: KielRegion GmbH
Wissenschaftspark Kiel, Neufeldtstraße 6, 24118 Kiel
Tel.: 0431 – 53 03 55 0, Fax: 0431 – 53 03 55 29
E-Mail: info@kielregion.de, www.kielregion.de

Design und Umsetzung: New Communication GmbH & Co. KG
Werbe- und Marketingagentur · www.new-communication.de

Programmänderungen vorbehalten. Bei Ausfall einer oder mehrerer Veranstaltungen besteht für die Teilnehmer*innen kein Anspruch auf Durchführung der Veranstaltung oder Erstattung für entstandene Aufwendungen.



VERANSTALTER

KielRegion

Kiel. Sailing.City.
Kiel

HAUPTSPONSOR



Förde
Sparkasse

SPONSOREN

new

communication

PROVINZIAL

UNTERSTÜTZER

ADDIX



CITTI-PARK

OPUS
SHOWTECHNIK
GMBH

STADTWERKE KIEL ^{24/7}

vater

[campuscienceconomy]
wissenschaftspark **kiel**

dbl ^{•••} wulff
Miettextilien

FÖRDERER



Das Projekt wird gefördert durch die Europäische Union im Rahmenprogramm für Forschung und Innovation HORIZON EUROPE unter der Finanzhilfvereinbarung Nr. 101061603.

Werner
Peterson
Stiftung