

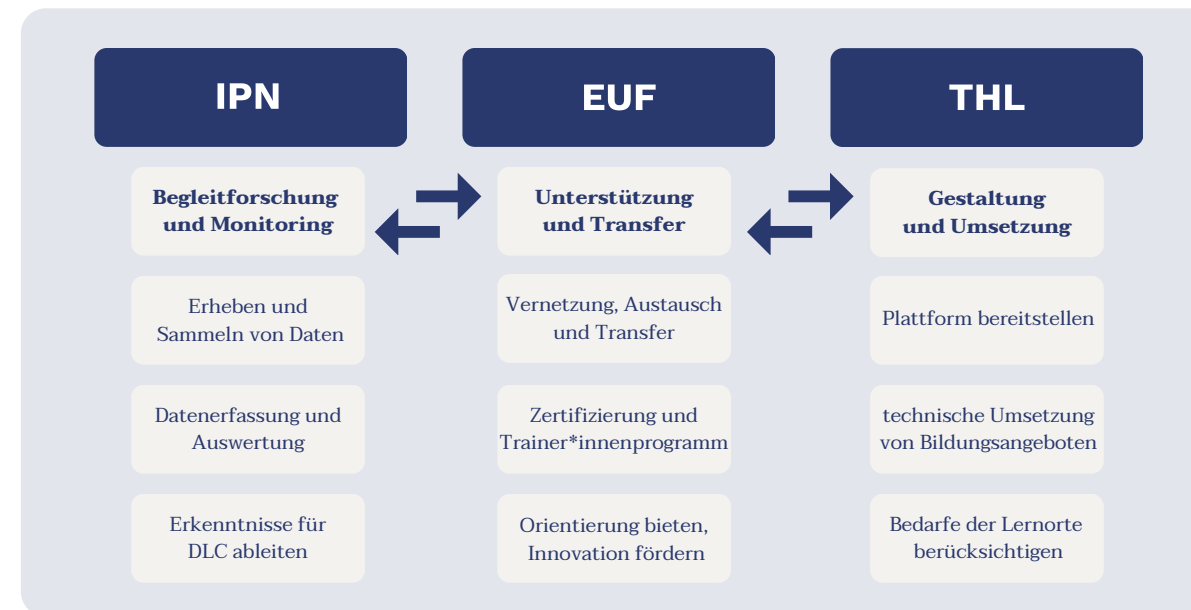
# Entwicklungshub

Der zentrale und repräsentative Knotenpunkt  
des Digital Learning Campus

## Über den DLC

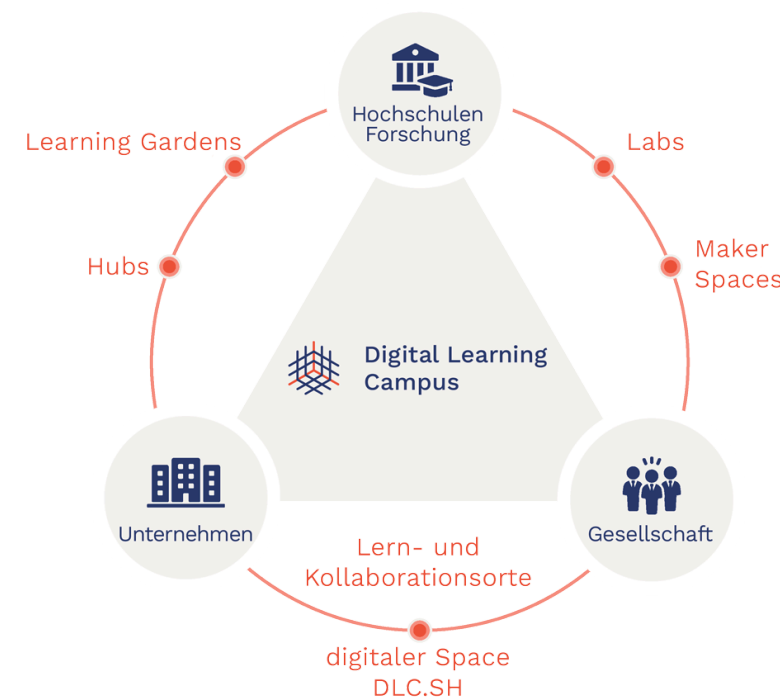
- hybrider Campus: digitale Lernplattform und physische Lernorte
- innovative Bildungsformate
- Zukunftskompetenzen stärken und Herausforderungen begegnen
- mitmachen, mitlernen und gestalten
- neue Netzwerke schaffen
- Projekte für Wirtschaft und Gesellschaft gemeinsam entwickeln und umsetzen

## Die Säulen des Hubs



## Die EUF-Säule

- Koordination, Steuerung und Orientierung
- Förderung von Wissenstransfer und Synergien
- Aufbau und Stärkung von DLC-Netzwerken
- Zertifizierung und Training
- Exploration und Weiterentwicklung von Lehr- und Lernkonzepten
- individueller und bedarfsorientierter Support der Lernorte
- Bildungsgerechtigkeit und Barriere Sensibilität
- Konzeption einer nachhaltigen DLC-Strategie



## Über den Hub

- bedarfsgerichtete Unterstützung und individuelle Förderung der Lernorte
- Ausbildung der Trainer\*innen
- Synergieprozesse zwischen Lernorten anleiten und stärken
- Planung und Durchführung von Veranstaltungen
- Qualitätsmanagement im gesamten Netzwerk
- Prozessbegleitung und Datenanalyse
- User\*innen- und Kursverwaltung

## Zielgruppen

- DLC-Lernortverbünde
- (angehende) Trainer\*innen
- Unternehmen
- Initiativen aus Bildung, Kunst und Kultur
- Schüler\*innen und Studierende
- Bürger\*innen
- ...und viele mehr



Prof. Dr. Christian Filk  
Projektleiter und Verbandsprecher  
christian.filk@uni-flensburg.de



Dr. Claudia Obermeier  
Koordination und Steuerung  
claudia.obermeier@uni-flensburg.de



Christiane Schätzle  
Transfer und Vernetzung  
christiane.schaetzle@uni-flensburg.de



N.N.



N.N.



Digital Learning  
Campus



Kofinanziert von der  
Europäischen Union



SH  
Schleswig-Holstein  
Ministerium für Allgemeine und  
Berufliche Bildung, Wissenschaft,  
Forschung und Kultur